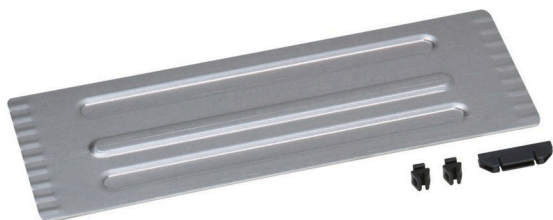


Trennblech 262x93 für Metallkoffer WM 330/331

Material-Nr. 5267719 | Matchcode: TB WM 330/262 | EAN Code: 4014599267719



- » Trennblech für Metallkoffer WM 330 und 331
- » Ermöglicht individuelle Unterteilung in der Tiefe
- » Einfache Montage
- » Arbeitserleichterung durch Einhandbedienung
- » Individuell anpassbarer Innenraum

Materialien & Farbe

Material(ien):	Stahl, Aluminium
Farbe:	Silber

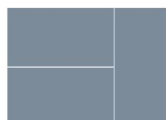
Abmessungen

Außenmaße:	262 x 93 x 2 mm
------------	-----------------

Technische Daten

Gewicht:	0,11 kg
----------	---------

Aufbau & Funktion



Trennblech 262x93 für Metallkoffer WM 330/331

Material-Nr. 5267719 | Matchcode: TB WM 330/262 | EAN Code: 4014599267719

Beschreibung

Das Trennblech 262x93 mm dient der Unterteilung von den Metallkoffern WM 330 und 331 in der Tiefe.

Mit dem Trennblech können Sie Ihren Metallkoffer 330 in Kombination mit einem Schlitztrennblech 309x93 mm (Art.-Nr. 5267740) in der Tiefe unterteilen - das Schlitztrennblech unterteilt in diesem Fall zusätzlich in der Breite. Dazu werden einfach die beiliegenden Kunststoffadapter an beliebiger Position in die Aussparungen des Schlitztrennblechs gesteckt und im Anschluss das Trennblech eingesetzt.

Der Metallkoffer 331 verfügt bereits über zwei Schlitztrennbleche, sodass Sie das Trennblech 262x93 mm nur noch über die beiliegenden Kunststoffadapter an beliebiger Position einstecken müssen, um weitere Unterteilungen in der Tiefe zu schaffen.

Die so entstandenen Teilbereiche sorgen für Ordnung und Übersichtlichkeit innerhalb der Metallkoffer WM 330 und 331.

Weitere Informationen finden Sie hier:



Änderungen, die dem technischen Fortschritt dienen, sowie Druckfehler und Irrtum vorbehalten. Abbildungen ähnlich, Dekomaterial nicht enthalten.
Mit Erscheinen dieses Datenblattes verlieren vorherige Ausgaben ihre Gültigkeit. Stand: 03.03.2026