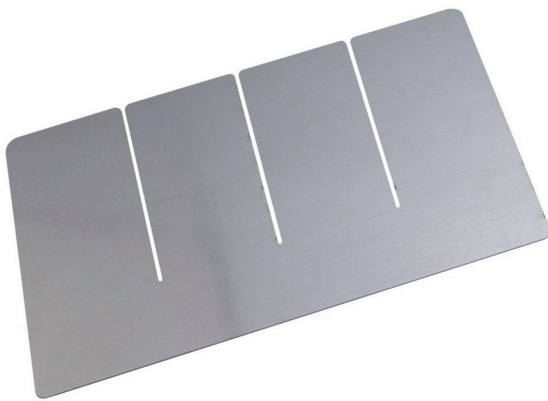


Trennblech quer L-BOXX Thermo

Material-Nr. 121018347 | Matchcode: LB TB-T THERMO | EAN Code: 4045294190880



- » Passend für L-BOXXen 238 G und L-BOXX 374 G mit Thermoeinsatz
- » Unterteilt die L-BOXX in der Breite
- » Einfache Montage
- » Sorgt für Überblick über Ihre Arbeitsutensilien

Materialien & Farbe

Material:	Aluminium
Farbe:	Silber

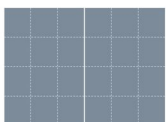
Abmessungen

Außenmaße:	264 x 140 x 1,5 mm
------------	--------------------

Technische Daten

Gewicht:	0,14 kg
----------	---------

Aufbau & Funktion



Trennblech quer L-BOXX Thermo

Material-Nr. 121018347 | Matchcode: LB TB-T THERMO | EAN Code: 4045294190880

Beschreibung

Mit dem Trennblech quer L-BOXX Thermo lassen sich L-BOXXen 238 G und L-BOXXen 374 G, die mit einem Thermoeinsatz ausgestattet sind, in der Breite unterteilen. Das Trennblech kann in den dafür vorgesehenen Schlitz im Thermoeinsatz eingesetzt werden. In Kombination mit Trennblechen längs, die den Innenraum der BOXX in der Tiefe unterteilen, können noch kleinere Abteile geschaffen werden. Die so entstandenen Fächer eignen sich optimal zum Verstauen von Kartuschen, die aufrecht transportiert werden müssen.

Änderungen, die dem technischen Fortschritt dienen, sowie Druckfehler und Irrtum vorbehalten. Abbildungen ähnlich, Dekomaterial nicht enthalten.
Mit Erscheinen dieses Datenblattes verlieren vorherige Ausgaben ihre Gültigkeit. Stand: 11.08.2025