

de - Gebrauchsanleitung

AutoAssistent



Inhaltsverzeichnis

Hinweis zum Dokument	3
Kontakt	3
Bestimmungsgemäße Verwendung	3
Wartung und Pflege	4
Austausch Papierklammer	4
Montage und Einstellung	5
Gebrauch	6
Geschlossener Stauraum	6
Klemmbrett	6
Offener Stauraum	6
Zubehör	7

Hinweis zum Dokument

Zum sicheren Gebrauch des Produkts müssen Sie folgende Aspekte beachten.

- ▶ Lesen Sie dieses Dokument sorgfältig vor dem Gebrauch.
- ▶ Bewahren Sie dieses Dokument für späteres Nachschlagen auf.
- ▶ Geben Sie dieses Dokument an den Endverbraucher und den Fahrzeugnutzer weiter.


Dieses Dokument ist Teil des Produkts und ein wichtiger Baustein im Sicherheitskonzept. Nichtbeachtung kann zu schweren Verletzungen oder zum Tod führen.

Kontakt

Haben Sie Fragen zum Produkt? Auf unserer Internetseite finden Sie ihren persönlichen Ansprechpartner.



Bestimmungsgemäße Verwendung

	Wichtig!
<p>Der Autoassistent ist ausschließlich zum Einsatz als Transport- und Arbeitsmittel für Bürounterlagen bestimmt. Er ist vorrangig für den Gebrauch auf dem Beifahrersitz eines Fahrzeuges konzipiert. Bei dem Einsatz im Fahrzeug ist in jedem Fall auf eine sichere Vergurtung vor Fahrtbeginn zu sorgen.</p>	

	Gefahr!
<p>Gefahr durch ungesicherten Autoassistenten</p> <p>Wenn der Autoassistent nicht ordnungsgemäß gesichert wird, können schwere bis tödliche Verletzungen die Folge sein.</p> <ul style="list-style-type: none">▶ Kontrollieren Sie den Sicherheitsgurt auf Schäden oder Mängel.▶ Stellen Sie sicher, dass das Gurtschloss eingerastet ist. <p>Personen- und Sachschäden durch ungesicherte Ladung</p> <p>Bremsen, Beschleunigen, Kurvenfahren oder Ausweichen verursacht Kräfte auf die Ladung. Die Ladung kann verrutschen und umherfliegen. Die Folge können Personen- und Sachschäden sein.</p> <ul style="list-style-type: none">▶ Beachten Sie die maximale Traglast von 12 kg.▶ Schließen Sie den Autoassistenten vor Fahrtbeginn.▶ Achten Sie auf eine gleichmäßige Verteilung der Last.	

Wartung und Pflege

Prüfen Sie folgende Elemente regelmäßig auf Abnutzung oder Schäden,

- Sicherheitsgurt,
- Rückhaltesystem des Autoassistenten,
- Deckelverschluss.

Intervall: Mindestens alle 5000 km.

Nach außergewöhnlichen Belastungen, z.B. Vollbremsung.

Pflege: Reinigen Sie den Autoassistenten bei Verschmutzungen mit einem feuchten Tuch. Vermeiden Sie scharfe Reinigungsmittel, da diese den Autoassistenten beschädigen können.

Austausch Papierklammer

<p>Feder einsetzen</p> <p>Federn müssen auf beiden Seiten richtig einrasten.</p>	
<p>Papierklammer positionieren</p> <p>Die Klammer so positionieren, dass sich der Anschlag links befindet.</p>	
<p>Papierklammer einsetzen</p> <p>Zapfen der Klammer erst in die linke Aufnahme einsetzen (1) und anschließend rechts nach unten drücken (2), bis der Zapfen hörbar einrastet.</p>	

Montage und Einstellung



Gefahr!

Verletzungsgefahr durch falsche Montage

Wird der Autoassistent falsch oder nicht richtig montiert, können schwere bis tödliche Verletzungen die Folge sein.

- ▶ Achten Sie bei der Montage auf die Anweisung in dieser Anleitung.
- ▶ Stellen Sie sicher, dass der Sicherheitsgurt keine Schäden aufweist.
- ▶ Montieren Sie keinen Autoassistenten mit einem beschädigten Rückhaltesystem.



Information!

Zu einer leichteren Montage bringen Sie den Sitz in die hinterste Rastposition.

Zum Schutz der Sitzoberfläche wird der Einsatz eines Schonbezuges empfohlen, dieser verhindert eventuelle Abnutzung, Scheuerspuren.

Schritt 1

Positionieren Sie den Autoassistenten mittig auf dem Sitz.

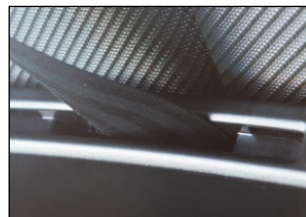


Schritt 2

Führen Sie den Beckengurt durch das vordere Rückhaltesystem.

Schritt 3

Fädeln Sie den Schultergurt in das hintere Rückhaltesystem.



Schritt 4

Schließen Sie das Gurtschloss und ziehen den Sicherheitsgurt fest.



Gebrauch

Der Autoassistent bietet verschiedene Verwendungsmöglichkeiten und Funktionen.

<p>Geschlossener Stauraum</p> <p>Im Inneren des Autoassistenten befindet sich ein großer Stauraum, welcher mit den beiliegenden Trennblech eingeteilt werden kann.</p>	
<p>Klemmbrett</p> <p>Auf der Oberseite des Autoassistenten befindet sich eine Papierklammer, mit welcher Blätter auf der Arbeitsfläche gehalten werden können.</p> <p>Hinweis: Die Papierklammer ist nur zum Klemmen von Dokumenten bestimmt. Austausch der Papierklammer, siehe „Wartung und Pflege“.</p>	
<p>Offener Stauraum</p> <p>Im hinteren Bereich befindet sich ein offener Stauraum, welcher für Dokumente und Flaschen verwendet werden kann.</p>	

Zubehör

Zum Erweitern des Stauraumes kann ein Office Organizer für die Rückenlehne des Sitzes bestellt werden.

(Art. Nr.: 6000013636)



